



PHÒNG KHẢO THÍ VÀ ĐẢM BẢO CHẤT LƯỢNG
QUY TRÌNH KHẢO SÁT SỰ HÀI LÒNG
CỦA CÁN BỘ - VIÊN CHỨC
VỀ MÔI TRƯỜNG LÀM VIỆC

Số hiệu: QT.ĐBCL-02.05

Lần ban hành: 01

Ngày ban hành: 15/03/2017

I. MỤC ĐÍCH

- Thống nhất cách thức quản lý, thực hiện công tác khảo sát sự hài lòng của Cán bộ - Viên chức về các hoạt động hỗ trợ của nhà trường.
- Xây dựng quy trình chuẩn để việc thực hiện và kiểm soát tiến độ công việc được thuận tiện; phân định rõ trách nhiệm, quyền hạn trong thực thi công việc.
- Các đơn vị, đối tượng có liên quan dễ dàng nắm bắt được trình tự các bước triển khai và thực hiện khảo sát, đồng thời tạo sự gắn kết và phối hợp chặt chẽ giữa các đơn vị có liên quan.

II. PHẠM VI ÁP DỤNG

- Đối tượng áp dụng: Toàn thể cán bộ viên chức đang làm việc và chịu sự quản lý của Trường Đại học Khoa học Tự nhiên, ĐHQG-HCM.
- Đơn vị thực hiện: Phòng Khảo thí và Đảm bảo chất lượng.
- Đơn vị phối hợp: Các đơn vị trực thuộc trường.
- Thực hiện vào mỗi kỳ Hội nghị Cán bộ - Viên chức của các đơn vị (01 lần/năm).

III. TÀI LIỆU DẪN

- Kế hoạch đảm bảo chất lượng của trường.

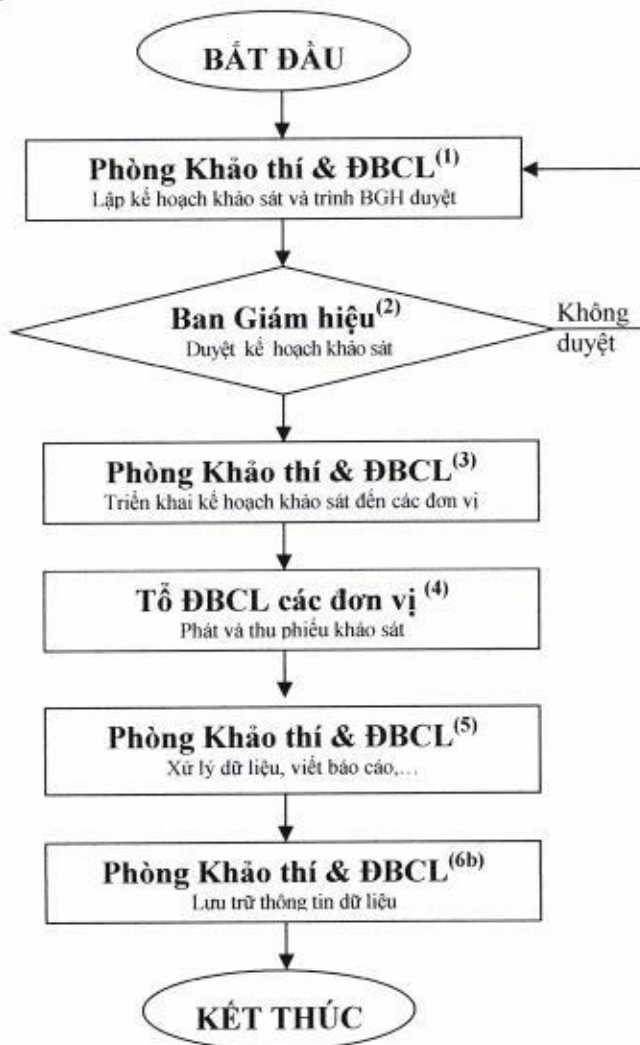
IV. THUẬT NGỮ, ĐỊNH NGHĨA VÀ CHỮ VIẾT TẮT

- BGH: Ban Giám hiệu;
- CB-VC: Cán bộ - Viên chức;
- P. KT&ĐBCL: Phòng Khảo thí và Đảm bảo chất lượng;
- Tổ ĐBCL: Tổ Đảm bảo chất lượng các đơn vị.



VI. QUY TRÌNH THỰC HIỆN

1. Tóm tắt quy trình:



2. Mô tả các bước thực hiện quy trình:

Bước	Nội dung thực hiện	Đơn vị/Cá nhân, chịu trách nhiệm	Thời gian	Biểu mẫu/ văn bản liên quan
1	Lập kế hoạch và trình BGH phê duyệt	P.KT&ĐBCL	2 ngày	ĐBCL.02.05.kh
2	Xem xét và phê duyệt kế hoạch khảo sát	Ban Giám hiệu	2 ngày	
3	Triển khai kế hoạch khảo sát và phát phiếu khảo sát đến các khoa trong đợt Hội nghị CB-VC các đơn vị	P.KT&ĐBCL	2 ngày	ĐBCL.02.05.kh
4	Phát và thu phiếu; gửi về P.KT&ĐBCL	Tổ ĐBCL các đơn vị	2 tuần	
5	Thu thập kết quả khảo sát; phân tích và xử lý dữ liệu; viết và gửi Báo cáo tổng hợp kết quả khảo sát	P.KT&ĐBCL	1 tuần	ĐBCL.02.05.bc
6	Lưu trữ thông tin-dữ liệu.	P.KT&ĐBCL	Lưu trong 5 năm	


TRỊNH THANH ĐÈO
TRƯỞNG PHÒNG KHẢO THÍ & ĐBCL