



PHÒNG KHẢO THÍ VÀ ĐẢM BẢO CHẤT LƯỢNG

Số hiệu: **QT.ĐBCL-01**

QUY TRÌNH

Lần ban hành: **01**

THU THẬP MINH CHỨNG

Ngày ban hành: 15/03/2017

I. MỤC ĐÍCH

- Hướng dẫn các đơn vị hiểu rõ các nội hàm tiêu chí thông qua các minh chứng gợi ý cho từng tiêu chí để cung cấp cho Phòng Khảo thí & ĐBCL lưu trữ, nhằm phục vụ cho các hoạt động đánh giá cấp chương trình đào tạo và cấp cơ sở đào tạo.
- Đảm bảo hoạt động đánh giá chương trình đào tạo/cơ sở đào tạo đúng tiến độ và đạt hiệu quả cao.

II. PHẠM VI ÁP DỤNG

- Đối tượng áp dụng: Các khoa, các phòng chức năng và các đơn vị có liên quan.
- Đơn vị phối hợp thực hiện: Phòng Khảo thí và Đảm bảo chất lượng.

III. TÀI LIỆU DẪN

- Kế hoạch chiến lược Đại học Quốc gia TP.HCM giai đoạn 2016 – 2020.
- Kế hoạch chiến lược Trường ĐH Khoa học Tự nhiên giai đoạn 2016 – 2020.
- Tiêu chuẩn đánh giá chất lượng chương trình đào tạo theo AUN-QA.
- Tiêu chuẩn đánh giá chất lượng chương trình đào tạo theo MOET.

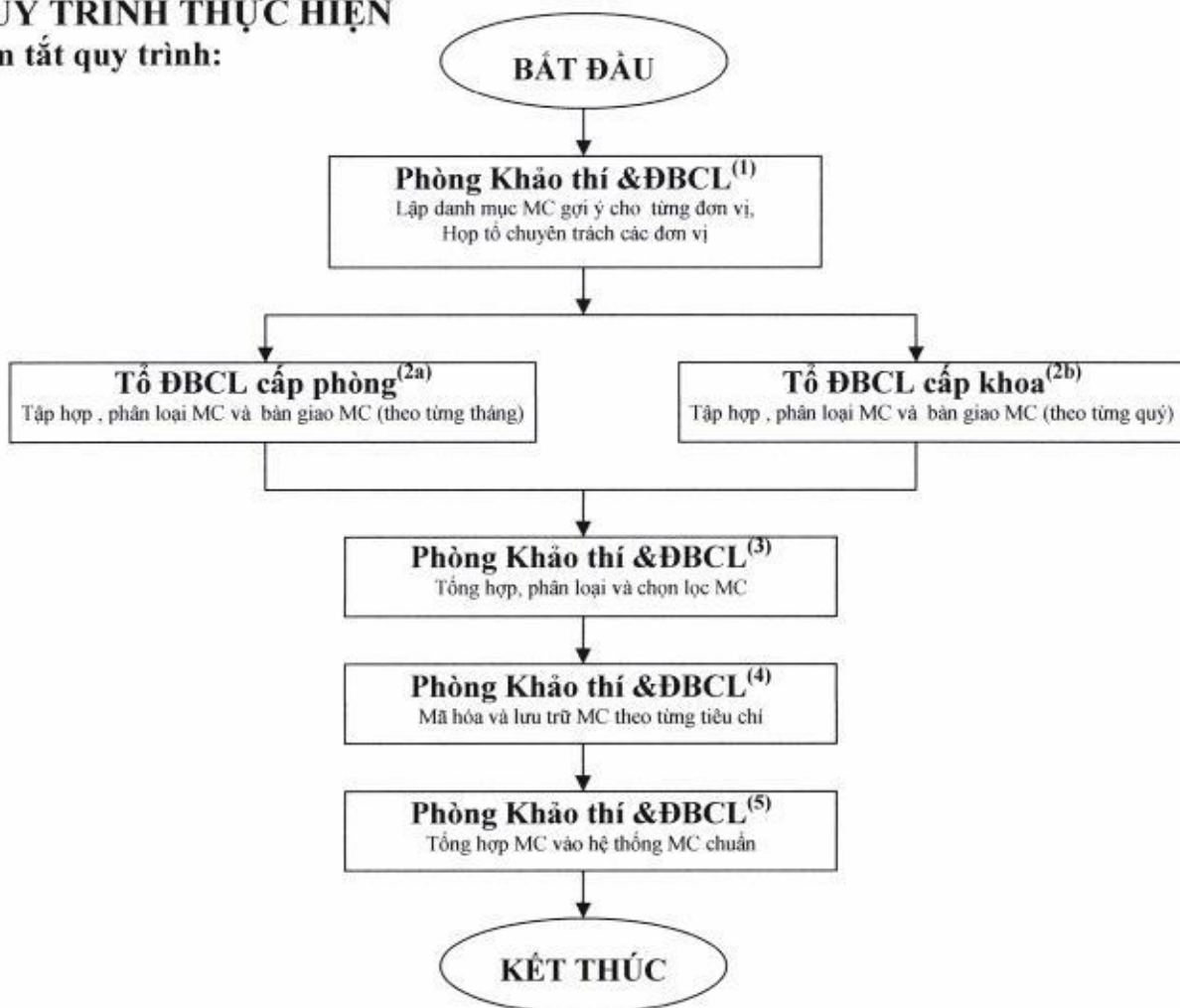
IV. THUẬT NGỮ, ĐỊNH NGHĨA VÀ CHỮ VIẾT TẮT

- MC: Minh chứng
- ĐBCL: Đảm bảo chất lượng.
- P.KT&ĐBCL: Phòng Khảo thí và ĐBCL.



VI. QUY TRÌNH THỰC HIỆN

1. Tóm tắt quy trình:



2. Mô tả các bước thực hiện quy trình:

Bước	Nội dung thực hiện	Đơn vị/Cá nhân, chịu trách nhiệm	Thời gian	Biểu mẫu/ văn bản liên quan
1	Lập danh mục MC gợi ý cho từng đơn vị; Hợp tổ chuyên trách các đơn vị, phổ biến thông tin, cách thức thu thập MC.	P.KT&ĐBCL	Theo kế hoạch	ĐBCL.01.mc
2	Tập hợp và phân loại thô MC của đơn vị dựa trên danh sách MC gợi ý. Bàn giao MC về P.KT&ĐBCL thông qua biên bản bàn giao MC (phòng B.04)	Tổ ĐBCL cấp phòng	Theo từng tháng	ĐBCL.01.bb
		Tổ ĐBCL cấp khoa	Theo từng quý	
3	Tổng hợp, phân loại và chọn lọc MC.	P.KT&ĐBCL	Theo từng tháng	
4	Mã hóa và lưu trữ MC theo từng tiêu chí của bộ tiêu chuẩn (số hóa và lưu bản giấy)	P.KT&ĐBCL	Theo từng tháng	
5	Tổng hợp MC vào hệ thống MC chuẩn	P.KT&ĐBCL	6 tháng/lần	



TR. HIỆU TRƯỞNG
TRƯỜNG PHÒNG KHẢO THÍ & ĐBCL
TRỊNH THANH ĐÈO